

# GELEERDE LESSEN KEUZE DOMOTICAPLATFORM VOOR ZORGINSTELLINGEN

Voor elke cliënt een 'pakket op maat'

## (ZORG)DOMOTICA

Omvat allerlei vormen van:

- Huisautomatisering
  - bijv. verlichting en zonwering op sensor
- Toezichhoudende technologie
  - bijv. het verpleegoproepsysteem, leefcirkels
- Technologie ter ondersteuning van zorgprocessen
  - bijv. beeldbellen

## VOORDELEN

- Hoge kwaliteit van zorg en wooncomfort
- Efficiënter zorgproces
- Betere ondersteuning van medewerkers



Samenwerking Stichting Cardia en Stichting Eykenburg



Onderzoeken, selecteren en testen van overkoepelend platform



Besluitvorming over interne uitrol



Geleerde lessen delen met andere zorgorganisaties



**Stichting Eykenburg**  
Zorg- en dienstverlening voor ouderen



### Vorbereiden

## AMBITIE

- Voor elke cliënt een 'pakket op maat'
- Koppeling met bestaande systemen, nieuwe toepassingen en consumentendomotica

## GELEERDE LESSEN

**Kijk goed naar wat je wilt en wat het huidige systeem al kan**

- Koppeling met het ECD – veel gevraagd, maar in de praktijk nog niet of nauwelijks toegepast
- Certificeringen – bedenk goed wat je nodig hebt en wat je graag zou willen

### Inventariseren

## SCOPE

Uitgangspunt:

- Selecteren van 1 platform
- Testen op 2 locaties (1 per locatie)
- Met koppeling van enkele systemen

Huidige situatie:

- Elke zorginstelling selecteert een platform dat het beste past bij hun huidige situatie

**Een volledig open en merkonafhankelijk platform bestaat niet**

- Alle leveranciers beschrijven hun platform als 'open' en 'merkonafhankelijk'
- Vraag hier goed op door

**Inzet van cliënt- en consumentendomotica is mogelijk, maar kent risico's**

- 'Bring your own device' wellicht mogelijk in een omgeving die losstaat van zorggerelateerde functies
- Het beheer hiervan is veel werk, vraag je af of de verwachte voordelen hier tegen opwegen

### Selecteren

## UITGANGSPUNTEN

Zo open mogelijk



**De stap naar een nieuw platform vraagt om invulling van een aantal randvoorwaarden**

- Eisen aan infrastructuur
- Link naar telefonie, smartphones zijn voor veel functies een vereiste
- Eigen keuzes van organisaties, bijv. beleid leefcirkels

## Testen

### INVULLING POC

- Gebruik van IQ-messenger via business partner CuraTec
- Testen van huidige en nieuwe technologie in skills labs
- Gebruik van smartphones met Verkerk Zorgapplicatie
- Inrichting van 2 proefkamers met multi-sensoren
- Grotere leefruimte en meer bewegingsvrijheid voor cliënten: eerste stap zetten met 'open, tenzij'-beleid

### DOELEN POC

1. Onderzoeken of nieuwe technologie werkbaar en ondersteunend is voor medewerkers
2. Inventariseren van technische knelpunten
3. Inventariseren of zorgprocessen (her)ingericht moeten worden bij opschaling en uitrol

### DOELEN LANGE TERMIJN

1. Het zorgproces efficiënter inrichten en werkdruk verminderen voor medewerkers
  2. Kwaliteit van zorg en wooncomfort voor cliënten verbeteren
- Meldingen efficiënter afhandelen
  - Eenvoudig toevoegen van innovatieve toepassingen en technieken
  - Niet afhankelijk zijn van een leverancier (vendor lock-in)
  - Fysieke avondronde vervangen door een digitale avondronde
  - Meer bewegingsvrijheid voor cliënten met 'open, tenzij'-beleid

### GELEERDE LESSEN

**Ga zo snel mogelijk in gesprek met je huidige partner om de beperkingen te bespreken wanneer je iets op een bestaande installatie wil aansluiten**

**Met een klankbordgroep zorgdomotica creëer je draagvlak en ontvang je input vanuit de toekomstige gebruiker**

- Betrek je OR en zorgmedewerkers er vanaf het begin bij

**Houd rekening met het ruim van te voren vrij maken en inplannen van alle betrokkenen**

- Denk met name aan de technische dienst, de ICT-afdeling en eventuele ICT-partners

**Kijk veel bij elkaar in de keuken en oriënteer je in elke fase van het project breed**

- Ga op bezoek bij organisatie(s) die al verder zijn om ervaringen en lessen op te halen
- Zoek een manier om dit te borgen

**Neem de harde eisen uit je PvE op in de offerte**

- Voorkom problemen bij beperkingen van koppelingen door duidelijke afspraken met je leverancier vast te leggen

**Beperk de PoC; test wat nu mogelijk, realistisch en essentieel is**

- Blijf je PvE als basis gebruiken bij de uitvoering van de PoC
- Houd rekening met wat je in de toekomst wilt en hoe je daarnaar kunt opschalen

**Elke aanschaf en opschaling van domotica moet je dichterbij de gewenste situatie voor de toekomst brengen**



IQ-m  
Smart-app



Skills labs



Beeldbellen



Tablet  
bewoners



Multi-  
sensoren



Smart-  
phones



Verkerk  
Zorg-  
Applicatie



Multi-  
sensoren



Leefcirkels

# GELEERDE LESSEN

## KEUZE DOMOTICAPLATFORM VOOR ZORGINSTELLINGEN

### Wat heb je nodig?

#### Vorbereiden

- Opzetten projectstructuur
- Verifiëren doel en scope
- Vergroten kennis over domotica

#### Visie

- Visie op domotica vanuit de organisaties voor duidelijk afgebakende opdracht
- Inzicht in impact van project op gehele organisatie

#### Kennis

- Kennis(opbouw) van zorgtechnologie en domotica in project- en stuurgroep
- Brede projectgroep waarin meest betrokken afdelingen vertegenwoordigd zijn. Andere afdelingen haken aan op relevante momenten
- Zoveel mogelijk onderlinge uitwisseling van kennis en ervaringen

#### Organisatie

- Duidelijke projectstructuur en afspraken over onderlinge communicatie
- Projectgroepleden die voldoende vrij gemaakt zijn om de benodigde tijd te besteden
- Bijeenkomsten met klankbordgroepen, OR, PAR en CR voor draagvlak

#### Inventariseren

- In kaart brengen van huidige en gewenste situaties
- Informatie verzamelen over verschillende platformen en leveranciers
- Ervaringen ophalen bij andere zorgaanbieders

#### Input

- Goed en compleet beeld van de huidige situatie, dit is het vertrekpunt
- Input vanuit zorg en facilitair om gewenste situatie goed in kaart te brengen
- Input van TD en ICT om leveranciers kritisch te bevragen
- Blijvende kennisopbouw en -uitwisseling om op de hoogte te blijven van ontwikkelingen

#### Scope

- Duidelijk onderscheid tussen de gewenste situatie voor de pilot en de toekomst

#### Tijd

- Voldoende doorlooptijd voor het verzamelen van informatie bij leveranciers en andere zorginstellingen
- Goede onderlinge afstemming over wanneer het beeld compleet genoeg is

#### Selecteren

- Opstellen programma van eisen (PvE)
- Gesprekken met leveranciers en beoordelen opties o.b.v. PvE en criteria
- Keuze maken platform

#### PvE

- Duidelijke structuur voor het PvE, bijvoorbeeld het format van Vilans
- Balans tussen duidelijk aangeven wat je zoekt, ruimte voor discussie en afdekken van risico's (privacy/juridisch)

#### Keuze

- Samenvatting resultaten en vergelijking platformen op geformuleerde uitgangspunten
- Aansluiting bij visie en inzicht in wat op dit moment het beste past bij je organisatie

#### Testen

- Vorbereiden PoC
- Uitvoeren PoC

#### Randvoorwaarden

- Een goede basisinfrastructuur
- Enthousiaste medewerkers die de PoC vanuit de zorg gaan trekken
- Verwachtingsmanagement over doel PoC: deze is bedoeld om techniek en proceszaken te testen en knelpunten te identificeren

#### Scope

- Testen en tussentijds evalueren: bespreek tijdens het testen de bredere uitrol, stel eventueel je scope bij. De gewenste situatie moet daarbij telkens leidend zijn

#### Evalueren

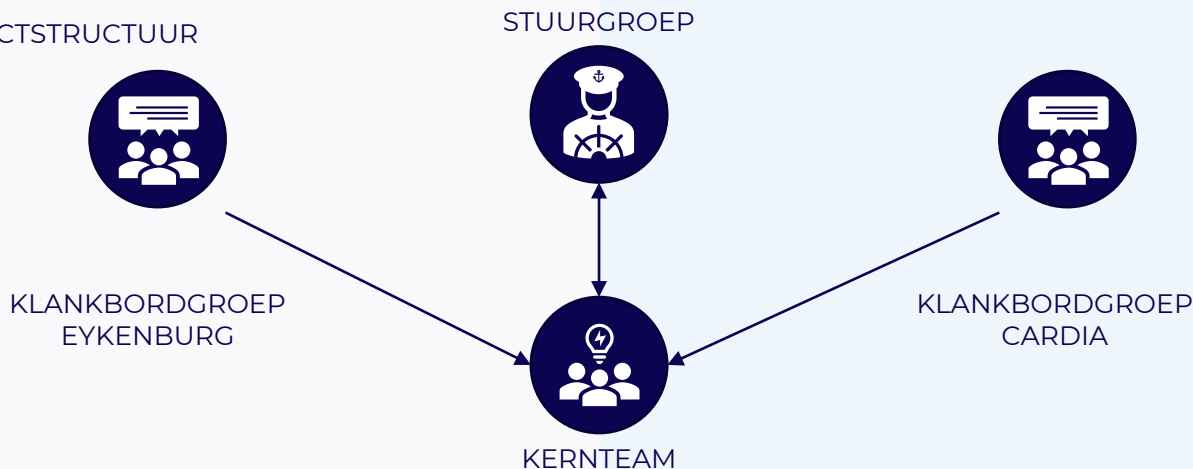
- Evalueren PoC
- Advies en besluitvorming over bredere uitrol
- Delen van geleerde lessen

# GELEERDE LESSEN KEUZE DOMOTICAPLATFORM VOOR ZORGINSTELLINGEN

## Een gezamenlijke aanpak

- Stichting Cardia en Stichting Eykenburg hebben gezamenlijk budget ontvangen vanuit het zorgkantoor
- Oorspronkelijk doel van een gezamenlijke aanpak is om geleerde lessen niet organisatieafhankelijk te maken

### PROJECTSTRUCTUUR



### BELANGRIJKSTE LEERPUNTEN

- De gezamenlijke planning zorgt voor houvast en voortgang in het project
- Spreek goed af wat je samen doet en welke keuzes elke organisatie voor zichzelf moet maken

#### PLUSPUNTEN

##### Samen heb je een stevigere basis: meer kennis, meer ervaringen en een breder netwerk

- Met elkaars kennis en ervaringen kun je de doelen van de eigen organisatie verdiepen

##### Door verschillende invalshoeken op gewenste inrichting en proces kun je veel van elkaar leren

- Dit draagt ook bij aan het werkplezier

##### In het programma van eisen komen meerdere uitgangspunten samen, dit maakt je PvE breed en gedetailleerd

- Je kunt elkaar aanvullen en meer informatie verzamelen
- Mogelijk zijn er wensen of eisen van de ander waar je zelf nog niet aan hebt gedacht, maar die wel interessant zijn (voor de toekomst)

##### Door samen gesprekken met leveranciers te voeren kun je beter doorvragen

##### Een gezamenlijke aanpak dwingt je om heel goed te bekijken wat je precies wilt en wat bij je past

- Doordat je zo breed kijkt, kun je ook gefundeerd een keuze maken voor verschillende routes

#### MINPUNTEN

##### Risico op vastlopen op een verschil in (zorg)visie

- Organisaties hebben een andere manier van faciliteren van zorg en daardoor een verschil in belangen, wensen en eisen

##### Risico op vertraging, doordat je verschillende doelen nastreeft en afhankelijk bent van elkaars planning

- Organisaties moeten een afweging maken tussen meer verdiepen en niet vertragen

##### Houd rekening met verschillen in onderlinge communicatie

- Er is daarom gekozen voor een externe projectleider om dit te bewaken